



***Abrazaderas,  
Grapas y Bridas***

## Abrazaderas Nylon

### Selector de Abrazaderas de Nylon

Especificación	AN	ABM	ABT	CH	Multiclip	UT	Saniclip®	Multitub
IMAGEN								
Rango (mm.)	10 hasta 50	10 hasta 42	14 hasta 42	15 hasta 50	16 hasta 40	16 hasta 40	10 hasta 42	8 hasta 90
Materia Prima	PA6	PA6	PA6	PA6	PP	PP	PA6	PA6 VO y PA6
Rango Temperatura °C	Puntas de -25 y +110 En continuo -10 hasta 90	Puntas de -25 y +110 En continuo -10 hasta 90	Puntas de -25 y +110 En continuo -10 hasta 90	En continuo -40 y + 80	Puntas de -30 y +120 En continuo -20 hasta 100	Puntas de -30 y +120 En continuo -20 hasta 100	Puntas de -30 y +120 En continuo -20 hasta 100	Puntas de -25 y +110 En continuo -10 hasta 90
Resistencia Tracción (Kg)	60	60	60	45	10	10	10	50-310 s/m
Libre de Halógenos	Sí	Sí	Sí	Sí	Sí	Sí	Sí	Sí
ROHS conforme	Sí	Sí	Sí	No	Sí	Sí	No	No
Homologaciones	Kiwa	Kiwa	Kiwa	No	No	No	No	Applus
Absorción dilataciones	Sí	Sí	Sí	No	No	No	No	Sí
Multidiámetro	Sí, 2 Ø por medida excepto medidas 10,12,14	Sí, 3 Ø por medida	Sí, 3 Ø por medida	No	No	No	No	Sí
Clavadora Gas	Correcto	No	Recomendada	No	No	Sí	No	No
Fijación rápida	Con Clavadora Gas	Con Tacomax®	Con Clavadora Gas	No	No	Con Clavadora Gas	No	No
Fijación Rosca Métrica	Sí, M6	Sí, con Insermax®	No	No	No	No	Sí, Tuerca M6 Insertada	Montaje sólo en Perfil
Perfiles	E2000PG, PB y PVC excepto medidas 10,12,14	E2000PG, PB y PVC	E2000PG, PB y PVC	E2000PG, PB y CH	E2000PG, PB y PVC	E2000PG, P6, PB y PVC	E2000PG,	Multitub T y T2000 P
Montaje en paralelo	No	No	No	No	Sí	Sí	Sí, modelo doble	Sí
Aplicaciones	Eléctrico, Sanitario	Eléctrico, Sanitario	Eléctrico, Sanitario	Eléctrico, Sanitario	Inst. Eléctrica	Inst. Eléctrica	Inst. Calefacción	Inst. calefacción tubos enfundados y cableado

## Abrazaderas Nylon

### Gama Abrazaderas ABRANYL®



ABT



AN



ABM

#### Características:

- Tres opciones a su disposición: Abranyl® Trak, Abranyl® Classic y Abranyl® Max.
- Son rápidas. Ahorro de tiempo.
- Gran seguridad y flexibilidad.
- Gran versatilidad. Comodidad de uso. Adaptables a múltiples sistemas de fijación.
- Multimedida. Reducción de stocks.
- La homologación KIWA certifica que la abrazadera es adecuada para conducción caliente hasta +90 °C.

**PATENTADA**

#### Instalación:



1 Introducir el tubo.

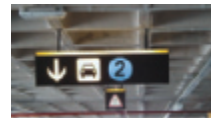


2 Presionar el tubo.



3 La abrazadera se cierra automáticamente

HOMOLOGACIÓN  
**kiwa**  
Partner for progress



En instalaciones eléctricas.



En colectores de tubos de agua.



En instalaciones hidrosanitarias.

#### Versatilidad de Instalación

Tipo	Taco Tornillo <sup>1</sup>	Perfil <sup>2</sup>	Taco Clavable <sup>3</sup>	Tacomax <sup>®</sup>	Insermax <sup>®</sup>	Pistola a Gas	Descripción
AN	●	●	●	-	-	○	La preferida hasta ahora por los instaladores.
ABM	●	●	○	●	●	-	Su gran versatilidad la convierte en la abrazadera más adecuada para cualquier tipo de instalación.
ABM	○	●	-	-	-	●	Gran rapidez de instalación con pistolas de gas o perfiles, ideal para grandes obras.

○ Adecuada ● Muy Adecuada ·<sup>1</sup> Taco Fx6 ó B Ø8/10 con Tornigrap<sup>®</sup> 32/35/37 (TRAK sólo Tornigrap<sup>®</sup> 30 y 32). ·<sup>2</sup> Perfil PVC 1000, E2000PG, E2000PB. ·<sup>3</sup> Rapitac<sup>®</sup> 5x35.

### AN



Datos							Precios (€/100 u.)		Envasado				
Diámetro	Denominación Ø	Ø Tubos				Distancia recomendada entre abrazaderas	AN	Caja (unds)	Embalaje (unds)	Código			
		Métrica	Cobre	Hierro	Plástico					Gris	Negro	Blanco	
Ø 10	AN-10 <sup>1</sup>	-	10	1/8"	-	0,5	22,95	100	900	910AN	9410AN*	9110AN*	
Ø 12	AN-12 <sup>1</sup>	-	12	-	-	0,5	23,50	100	900	912AN	9412AN*	9112AN*	
Ø 14	AN-14 <sup>1</sup>	-	-	1/4"	-	0,5	25,40	100	900	914AN	9414AN*	9114AN*	
Ø 15-16	AN-15-16	16	15	-	16	0,5	27,85	100	900	915AN	9415AN	9115AN	
Ø 18-20	AN-18-20	20	18	3/8"	20	0,6	33,05	100	600	918AN	9418AN	9118AN	
Ø 22-25	AN-22-25	25	22	1/2"	25	0,75	38,15	100	600	922AN	9422AN	9122AN	
Ø 26-28	AN-26-28	-	28	3/4"	-	0,75	40,55	100	600	926AN	9426AN*	9126AN	
Ø 30-32	AN-30-32	32	32	-	-	0,85	54,05	100	-	930AN	9430AN	9130AN	
Ø 35-40	AN-35-40	40	35	1"	40	1,00	68,90	100	-	935AN	9435AN	9135AN*	
Ø 47-50	AN-47-50	50	-	1-1/2"	50	1,10	113,40	50	-	947AN	9447AN*	9147AN	

\* Hasta agotar existencias. ·<sup>1</sup> No pueden usarse en perfil.

## Abrazaderas Nylon

### ABM



Datos						Precios (€/100 u.)		Envasado			
Diámetro	Denominación Ø	Ø Tubos				ABM	Caja (unds)	Embalaje (unds)	Código		
		Métrica	Cobre	Hierro	Plástico				Gris	Negro	Blanco
Ø 10/14	ABM-10/14	-	10-12	1/8"-1/4"	-	23,85	100	900	914ABM	9414ABM*	9114ABM*
Ø 14/18	ABM-14/18	16	14-15-18	3/8"	16	28,40	100	900	918ABM	9418ABM	9118ABM
Ø 20/25	ABM-20/25	20-25	22	1/2"	20-25	33,75	50	450	925ABM	9425ABM	9125ABM
Ø 25/32	ABM-25/32	32	28	3/4"	32	41,30	100	-	932ABM	9432ABM	9132ABM
Ø 35/42	ABM-35/42	40	35-42	1"-1/4"	40-42	72,55	100	-	942ABM	9442ABM	9142ABM

\* Hasta agotar stock.

### Accesorios para ABM



Aplicación con taco clavable para broca Ø6x30 (Tacomax®).



Aplicación con tuerca M6 (Insermax®).



Taco clavable para broca Ø 6x30 .



Tuerca M-6.



Datos		Precios (€/100 u.)		Envasado	
Denominación Ø	Medidas	Accesorios ABM		Caja	Embalaje
				(unds)	(unds)
TACOMAX®	6 x 30		7,90	200	1.800
INSERMAX®	M6		9,45	100	4.000

### ABT



- Especial para pistola a gas.  
Las mismas ventajas de **Abranyl® Max** con la rapidez de instalación de las clavadoras de gas.  
Ver página 54.

## Abrazaderas Nylon

### Abrazadera CH



- Ventajas:**
- Hebilla de seguridad.

- Características:**
- Poliamida.
  - Montaje sobre perfil E2000PG, PB, CH.
  - Agujero pasante 5,5 mm.
  - Libre de halógenos



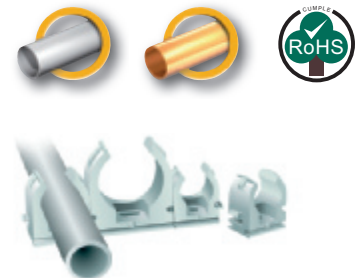
Datos					Precios (€/100 u.)	Envasado		
Diámetro	Denominación	Métrica	Cobre	Plástico	Abrazadera CH	Caja	Embalaje	Código
						(unds)	(unds)	Gris
Ø 15	CH-15	-	15	-	29,95	100	600	915CH
Ø 16	CH-16	16	-	16	31,15	100	600	916CH
Ø 18	CH-18	-	18	-	34,10	100	600	918CH
Ø 20	CH-20	20	-	20	35,50	100	600	920CH
Ø 22	CH-22	-	22	-	36,95	100	600	922CH
Ø 25	CH-25	25	25	25	39,65	100	600	925CH
Ø 28	CH-28	-	28	-	44,85	50	300	928CH
Ø 32	CH-32	32	-	32	53,00	50	300	932CH
Ø 40	CH-40	40	-	40	65,55	50	-	940CH

### MC Multiclip



- Ventajas:**
- Doble sistema de unión lateral para su montaje en serie.
  - Marcate de alineado.

- Características:**
- PP.
  - Montaje sobre perfil E2000PG/PB/PVC.
  - Agujero pasante 4,5 mm.
  - Libre de halógenos.



Datos				Precios (€/100 u.)	Envasado				
Diámetro	Denominación	Métrica	Cobre	Multiclip	Caja	Embalaje	Código		
					(unds)	(unds)	Gris	Negro	Crema
Ø 16	MC-16	16	-	20,60	100	900	916MC	9416MC*	9CR16MC
Ø 18	MC-18	-	18	23,60	100	900	918MC*	9418MC*	-
Ø 20	MC-20	20	-	26,10	100	900	920MC	9420MC	9CR20MC
Ø 22	MC-22	-	22	28,85	100	1.000	922MC	-	-
Ø 25	MC-25	25	-	31,80	100	600	925MC	9425MC	9CR25MC
Ø 32	MC-32	32	-	44,00	50	450	932MC	9432MC	9CR32MC
Ø 40	MC-40	40	-	49,70	50	300	940MC	9440MC	9CR40MC

\* Hasta agotar stock.

### UT Especial para Pistolas de Gas



- Las mismas ventajas de la Multiclip con la rapidez de instalación de las clavadoras de gas.

## Abrazaderas Nylon

### Saniclip® Simple



**Ventajas:**

- Tuerca M6 insertada.

**Aplicación:**

- Indicada para tubos de calefacción.

**Características:**

- Libre de Halógenos
- Poliamida
- Montaje sobre perfil E2000PG/PB/PVC.



Datos			Precios (€/100 u.)	Envasado		
Diámetro	Denominación	Ø Tubos	Saniclip® Simple	Caja	Embalaje	Código
		(cobre)		(unds)	(unds)	
Ø 10	SC-10	10	30,65	100	1.800	9110SC
Ø 12	SC-12	12	32,50	100	900	9112SC
Ø 15	SC-15	15	33,20	100	900	9115SC
Ø 18	SC-18	18	39,75	100	900	9118SC
Ø 22	SC-22	22	40,85	100	900	9122SC
Ø 28	SC-28	28	44,75	50	450	9128SC*
Ø 35	SC-35	35	65,35	25	225	9135SC
Ø 42	SC-42	42	74,00	25	225	9142SC*

\* Hasta agotar stock.

### Saniclip® Doble



**Ventajas:**

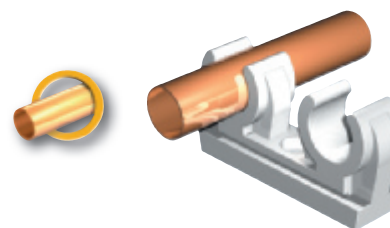
- Tuerca M6 insertada.

**Aplicación:**

- Indicada para tubos de calefacción.

**Características:**

- Poliamida.
- Montaje sobre perfil E2000PG/PB/PVC.
- Libre de halógenos.

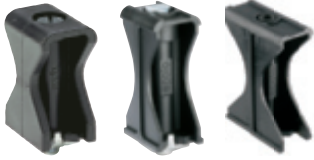


Datos			Precios (€/100 u.)	Envasado		
Diámetro	Denominación	Ø Tubos	Saniclip® Doble	Caja	Embalaje	Código
		(cobre)		(unds)	(unds)	
Ø 12	SCD-12	12	54,75	50	450	9112SCD*
Ø 15	SCD-15	15	59,00	50	450	9115SCD
Ø 18	SCD-18	18	69,45	50	300	9118SCD
Ø 22	SCD-22	22	75,20	25	225	9122SCD
Ø 28	SCD-28	28	88,85	25	125	9128SCD

\* Hasta agotar stock.

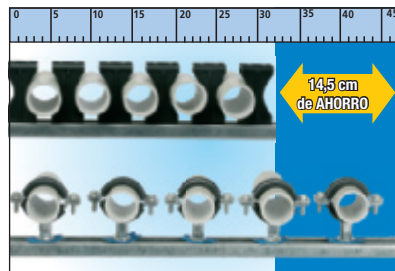
## Abrazaderas Nylon

### Gama de Abrazaderas Multitub

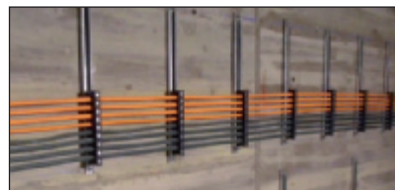


#### Ventajas:

- **Multimedida.** De 8 a 90 mm. de diámetro.
- **Ahorro de espacio** (menor distancia entre tubos).



Comparativa de Instalación realizada con 5 tubos de PVC de 40mm.



#### Aplicaciones:

- Para subestaciones eléctricas y tunelería (alimentación de catenarias, cables de señalización, etc..)
- Para instalación de tubos con aislamiento ("coquilla")
- Para instalación de tubos de calefacción (sobre todo medida 8/36)

#### Características:

- Montaje con perfiles PTTR (ver pag. 48).
- Libre de halógenos.
- Cumple la norma ROHS.
- Diferentes materiales.
- Homologadas APPLUS (ver datos en la siguiente tabla).



Tabla de Resistencia

Diámetro	Resistencia a Tracción Última		Resistencia a Cizalla Última	
	2 Tubos	Batería	2 Tubos	Batería
	(Kg)	(Kg)	(Kg)	(Kg)
14/48	50	90	60	100
24/72	55	100	60	110
60/90	100	210	140	310

## Abrazaderas Nylon

### Multitub TE / MT / MTV / MTP



Multitub TE



Multitub MT / MTP / MTV  
14/14 - 24/72



Multitub MT / MTP / MTV  
60/90

Datos					Precios	Envasado	
Denom.	Tipo	Tornillo tuerca	Material	Diámetros	€/100 u.	Caja	Código
				(mm)		(unds)	
TE	8/36	M4 <sup>(1)</sup>	PA	8-36	66,00	100	94836MTTE
MT	14/48	M8 <sup>(1)</sup>	PA	14-48	95,00	100	941448MT
MTP	14/48	M8 <sup>(1)</sup>	PP	14-48	85,00	100	941448MTP
MTV	14/48	M8 <sup>(1)</sup>	PA V0	14-48	108,00	100	941448MTV
MT	24/72	M8 <sup>(1)</sup>	PA	24-72	131,00	100	942472MT
MTP	24/72	M8 <sup>(1)</sup>	PP	24-72	119,00	100	942472MTP
MTV	24/72	M8 <sup>(1)</sup>	PA V0	24-72	146,00	100	942472MTV
MT	60/90	M8 <sup>(1)</sup>	PA	60-90	298,00	100	946090MT
MTP	60/90	M8 <sup>(2)</sup>	PP	60-90	214,00	100	946090MTP
MTV	60/90	M8 <sup>(2)</sup>	PA V0	60-90	378,00	100	946090MTV

<sup>(1)</sup> Tornillo ranura DIN 84.

<sup>(2)</sup> Tornillo Allen DIN 912

### Multitub E Para Cables y Tubos de Pequeño Diámetro

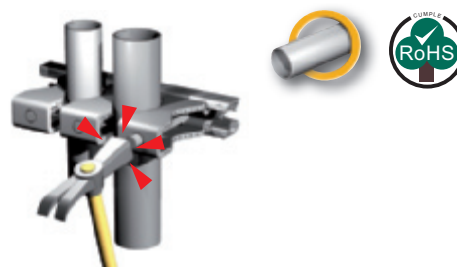


#### Características:

- Fabricado en Poliestireno.
- Sin componentes de metal.

#### Aplicación:

- Indicado para montajes sobre perfiles E2000PB/PG.




Datos			Precios (€/100 u.)	Envasado	
Diámetro	Denominación	Tubos Ø	Multitub E	Caja	Código
		(mm)		(unds)	Gris
Ø 8-38	E 8/38	entre 8 y 38	32,00	100	9838ME*

\* Hasta agotar existencias.

## Abrazaderas Metálicas

### Selector de Abrazaderas Metálicas

	Abrazadera métricas M6				Abrazadera Isofónicas M6			Abrazaderas plastificadas		
Especificación	Noke® y Noke® S	L y S	LB	L/S Doble	NKI	LI	LI Doble	Gas Noke® Amarilla y negra	Apologas® Amarilla y negra	Apologas® Doble negra
IMAGEN										
Rango	12 hasta 40	6 hasta 63	12 hasta 42	12 hasta 28	12 hasta 28	12 hasta 54	12 hasta 22	15 hasta 28	10 hasta 54	12 hasta 28
Baño (Resistencia corrosión) <sup>1</sup>	Bicro y Zincado	Bicro	Bicro	Bicro	Bicro + EPDM	Bicro + EPDM	Bicro + EPDM	Plastificado	Plastificado	Plastificado
Resistencia Tracción (kg) recomendada	55	55	50	80	65	55	80	55	55	80
Grosor	1-1,2 s/m	1,2	1,2	Tapa: 0,8-1 Pata: 1,2-1,5 s/m	1-1,2 s/m	1,2	Tapa: 0,8 Pata: 1,2 s/m	1-1,2 s/m	1,2	Tapa: 11-12 Pata: 14-16 s/m
Anchura	13	Tapa: 11-12 Pata: 14-16 s/m	Tapa: 11-12 Pata: 12-14 s/m	12	13	Tapa: 11-14 Pata: 14-16 s/m	12	13	Tapa: 11-12 Pata: 14-16 s/m	12
Aplicaciones	Eléctricas/Sanitarias				A.C.S /Gas/ Aire Comprimido			Exteriores / Gas / Ambientes corrosivos		
Tapa Abierta	SÍ	SÍ	SÍ	NO	SÍ	SÍ	NO	SÍ	SÍ	NO

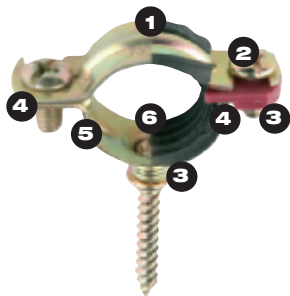
<sup>1</sup> **Cincado:** 24 HNS aparición corrosión blanca, 72 HNS aparición corrosión roja.

**Bicromatado:** 96 HNS aparición corrosión blanca, 288 HNS aparición corrosión roja.

**Plastificado negro epoxy/amarillo PET:** 288 HNS aparición corrosión blanca, 864 HNS aparición corrosión roja.

## Abrazaderas Metálicas

### Gama NOKE®



**Ventajas:**

- Comodidad de uso
- Rapidez de instalación
- Ahorro de tiempo
- Mayor resistencia (superior 190 Kg)

- 1 Mayor anchura de la tapa (13 mm.) Mayor resistencia.
- 2 Tornillo con cabeza de diámetro de 9 mm. Mayor resistencia.
- 3 Base 10% mayor para una mejor sujeción del tubo.
- 4 Sistema de prefijación del tubo patentado.
- 5 Nervios de base y tapa más marcados para una mayor resistencia.
- 6 Mayor resistencia a la corrosión HNS.

### Abrazadera NOKE®



Datos								Precios (€/100 u.)	Envasado			
Diámetro	Denominación	Ø Tubos			Carga Máx. Apl. <sup>1</sup> (Kg)	Grosor Tapa / Pata	Ancho Tapa / Pata	NOKE®	Caja	Embalaje	Código	
		Métrica	Cobre	Plástico					(unds)	(unds)	Bicromatado	Cincado
Ø 12	NK-12	-	12	-	55	1	13	18,75	100	900	9B12NK	-
Ø 15	NK-15	-	15	-	55	1	13	19,20	100	900	9B15NK	-
Ø 16	NK-16	16	-	16	55	1	13	19,60	100	900	9B16NK	916NK
Ø 18	NK-18	-	18	-	55	1	13	19,75	100	900	9B18NK	-
Ø 20	NK-20	20	-	20	55	1	13	20,05	100	900	9B20NK	920NK
Ø 22	NK-22	-	22	-	55	1	13	20,85	100	900	9B22NK	-
Ø 25	NK-25	25	-	25	55	1,2	13	22,25	100	900	9B25NK	925NK
Ø 28	NK-28	-	28	-	55	1,2	13	23,85	100	900	9B28NK	-
Ø 32	NK-32	32	-	32	55	1,2	13	26,15	100	600	9B32NK	932NK
Ø 40	NK-40	40	-	40	55	1,2	13	34,45	50	450	9B40NK	940NK

<sup>1</sup> Factor de seguridad de tres incluido.

### Abrazadera NOKE® S



**Características:**

- Tirafondo M6x30 incorporado



Datos								Precios (€/100 u.)	Envasado		
Diámetro	Denominación	Ø Tubos			Carga Máx. Apl. <sup>1</sup> (Kg)	Grosor Tapa / Pata	Ancho Tapa / Pata	NOKE® S	Caja	Embalaje	Código
		Cobre	Métrica	Plástico					(unds)	(unds)	Cincado
Ø 12	NKS-12	12	-	-	55	1	13	30,00	100	900	9B12NKS*
Ø 15	NKS-15	15	-	-	55	1	13	30,75	100	900	9B15NKS
Ø 16	NKS-16	-	16	16	55	1	13	30,85	100	900	9B16NKS
Ø 18	NKS-18	18	-	-	55	1	13	31,00	50	450	9B18NKS
Ø 20	NKS-20	-	20	20	55	1	13	31,45	50	450	9B20NKS
Ø 22	NKS-22	22	-	-	55	1	13	32,10	50	450	9B22NKS
Ø 25	NKS-25	-	25	25	55	1,2	13	32,20	50	450	9B25NKS
Ø 28	NKS-28	28	-	-	55	1,2	13	35,60	50	450	9B28NKS*
Ø 32	NKS-32	-	32	32	55	1,2	13	37,05	50	450	9B32NKS

<sup>1</sup> Factor de seguridad de tres incluido. \* Hasta agotar stock.

## Abrazaderas Metálicas

### Gas NOKE® - Negra



**Ventajas:**

- El recubrimiento plástico especial de alta prestación evita la corrosión electrolítica entre cobre y acero.

**Características:**

- Tirafondo M6x30 incorporado



Datos						Precios (€/100 u.)	Envasado		
Diámetro	Denominación	Ø Tubos	Carga Máx. Apl. <sup>1</sup>	Grosor Tapa / Pata	Ancho Tapa / Pata	NOKE® - Negra	Caja	Embalaje	Código
		Cobre	(Kg)				(unds)	(unds)	
Ø 15	GNK-15	15	55	1	13	36,80	50	450	9N15GNK
Ø 18	GNK-18	18	55	1	13	37,15	50	450	9N18GNK
Ø 22	GNK-22	22	55	1	13	38,75	50	450	9N22GNK

<sup>1</sup> Factor de seguridad de tres incluido.

### Gas NOKE® - Amarilla



**Ventajas:**

- El recubrimiento plástico especial de alta prestación evita la corrosión electrolítica entre cobre y acero.

**Características:**

- Tirafondo M6x30 incorporado



Datos						Precios (€/100 u.)	Envasado		
Diámetro	Denominación	Ø Tubos	Carga Máx. Apl. <sup>1</sup>	Grosor Tapa / Pata	Ancho Tapa / Pata	NOKE® - Amarilla	Caja	Embalaje	Código
		Cobre	(Kg)				(unds)	(unds)	
Ø 15	GNK-15	15	55	1	13	40,60	50	450	9A15GNK
Ø 18	GNK-18	18	55	1	13	41,15	50	450	9A18GNK
Ø 22	GNK-22	22	55	1	13	43,60	50	450	9A22GNK

<sup>1</sup> Factor de seguridad de tres incluido.

### Abrazadera NOKE® Isofónica



**Ventajas:**

- Todas las ventajas de la gama Noke® con banda de EPDM.



Datos							Precios (€/100 u.)	Envasado				
Diámetro	Denominación	Ø Tubos				Carga Máx. Apl. <sup>1</sup>	Grosor Tapa / Pata	Ancho Tapa / Pata	NOKE® Isofónica	Caja	Embalaje	Código Bicromatado
		Métrica	Cobre	Hierro	Plástico					(Kg)	(unds)	
Ø 12	NKI-12	-	12	-	-	65	1	13	28,25	100	900	9B12NKI
Ø 15	NKI-15	-	15	1/4"	-	65	1	13	29,45	100	900	9B15NKI
Ø 16	NKI-16	16	-	-	16	65	1	13	30,70	100	900	9B16NKI
Ø 18	NKI-18	-	18	3/8"	-	65	1	13	31,95	100	900	9B18NKI
Ø 20	NKI-20	20	-	-	20	65	1	13	34,45	50	450	9B20NKI
Ø 22	NKI-22	-	22	1/2"	-	65	1	13	35,75	50	450	9B22NKI
Ø 26	NKI-26	-	-	-	26	65	1,2	13	37,00	50	450	9B26NKI
Ø 28	NKI-28	-	28	-	-	65	1,2	13	38,25	50	450	9B28NKI

<sup>1</sup> Factor de seguridad de tres incluido. \* Medidas 37,44 y 56. Ver página 26

## Abrazaderas Metálicas

### Abrazadera L M6



**Ventajas:**

- Base y tapa modelo ancho.
- Buena resistencia a la corrosión (igual NOKE).
- Uña levantada.



Fire resistance



Datos							Precios(€/100 u.)			Envasado		
Diámetro	Denominación	Ø Tubos				Carga Máx. Apl. <sup>1</sup> (Kg)	Grosor Tapa / Pata	Ancho Tapa / Pata	Abrazadera L M6	Caja (unds)	Embalaje (unds)	Código Bicromatado
		Métrica	Cobre	Hierro	Plástico							
Ø 6	L-6	-	6	-	-	55	1,2	11/14	18,55	100	1.800	9B6L
Ø 8	L-8	-	8	-	-	55	1,2	11/14	18,65	100	1.800	9B8L
Ø 10	L-10	-	10	1/8"	-	55	1,2	11/14	18,70	100	1.800	9B10L
Ø 12	L-12	-	12	-	-	55	1,2	11/14	18,75	100	900	9B12L
Ø 14	L-14	-	-	1/4"	-	55	1,2	11/14	19,10	100	900	9B14L
Ø 15	L-15	-	15	-	-	55	1,2	11/14	19,20	100	900	9B15L
Ø 16	L-16	16	-	-	16	55	1,2	11/14	19,60	100	900	9B16L
Ø 18	L-18	-	18	3/8"	-	55	1,2	11/14	19,75	100	900	9B18L
Ø 20	L-20	20	-	-	20	55	1,2	11/14	20,05	100	900	9B20L
Ø 22	L-22	-	22	1/2"	-	55	1,2	11/14	20,85	100	900	9B22L
Ø 25	L-25	25	-	-	25	55	1,2	11/14	22,25	100	900	9B25L
Ø 26	L-26	-	-	3/4"	-	55	1,2	11/14	22,55	100	900	9B26L
Ø 28	L-28	-	28	-	-	55	1,2	11/14	23,85	100	900	9B28L
Ø 32	L-32	32	-	-	32	55	12,	11/14	26,15	50	450	9B32L
Ø 35	L-35	-	35	1"	-	55	1,2	11/14	29,30	50	450	9B35L
Ø 40	L-40	40	-	-	40	55	1,2	11/14	34,50	50	450	9B40L
Ø 42	L-42	-	42	1-1/4"	42	55	1,2	11/14	35,75	50	450	9B42L
Ø 50	L-50	50	-	-	50	55	1,2	12/16	41,35	25	225	9B50L
Ø 55	L-55	-	54	-	-	55	1,2	12/16	43,25	25	225	9B55L
Ø 60	L-60	-	-	2"	60	55	1,2	12/16	45,15	25	225	9B60L
Ø 63	L-63	63	63	-	63	55	1,2	12/16	47,40	25	225	9B63L

<sup>1</sup> Factor de seguridad de tres incluido.

### Abrazadera L Doble M6



**Características:**

- Cerrada.

**Aplicación:**

- Montaje de tubos de agua o gas en paralelo.



Datos						Precios(€/100 u.)		Envasado		
Diámetro	Denominación	Ø Tubos	Carga Máx. Apl. <sup>1</sup> (Kg)	Grosor Tapa / Pata	Ancho Tapa / Pata	Abrazadera L Doble M6	Caja (unds)	Embalaje (unds)	Código Bicromatado	
										Cobre
Ø 12	LD-12	12	80	0,8/1,2	12	33,20	100	900	9B12AD	
Ø 15	LD-15	15	80	0,8/1,2	12	38,50	100	900	9B15AD	
Ø 18	LD-18	18	80	0,8/1,2	12	40,10	100	900	9B18AD	
Ø 22	LD-22	22	80	0,8/1,2	12	42,25	50	450	9B22AD	
Ø 28	LD-28	28	80	1/1,5	12	53,30	50	450	9B28AD	

<sup>1</sup> Factor de seguridad de tres incluido.

## Abrazaderas Metálicas

### Abrazadera LB M6


**Ventajas:**

- Apertura lateral.
- Uña levantada.



Datos									Precios(€/100 u.)		Envasado		
Diámetro	Denominación	Ø Tubos				Carga Máx. Apl. <sup>1</sup> (Kg)	Grosor Tapa / Pata	Ancho Tapa / Pata	Abrazadera LB M6	*Abrazadera LB M6 Cromada	Caja (unds)	Embalaje (unds)	Código
		Métrica	Cobre	Hierro	Plástico								
*Ø 10	L-10	-	10	-	-	50	1,2	11/12	-	38,85	100	1.800	9Q10L
*Ø 12	L-12	-	12	-	-	50	1,2	11/12	-	39,50	100	900	9Q12L
	L-12	-	12	-	-	50	1,2	11/12	17,05	-	100	900	9B12LB
Ø 14	L-14	-	-	1/4"	-	50	1,2	11/12	17,35	-	100	900	9B14LB
Ø 15	L-15	-	15	-	-	50	1,2	11/12	17,45	-	100	900	9B15LB
Ø 16	L-16	16	-	-	16	50	1,2	11/12	17,80	-	100	900	9B16LB
Ø 18	L-18	-	18	3/8"	-	50	1,2	11/12	17,95	-	100	900	9B18LB
Ø 20	L-20	20	-	-	20	50	1,2	11/12	18,20	-	100	900	9B20LB
Ø 22	L-22	-	22	1/2"	-	50	1,2	11/12	18,90	-	100	900	9B22LB
Ø 25	L-25	25	-	-	25	50	1,2	11/12	20,15	-	100	900	9B25LB
Ø 26	L-26	-	-	3/4"	-	50	1,2	11/12	20,55	-	100	900	9B26LB*
Ø 28	L-28	-	28	-	-	50	1,2	11/12	21,20	-	100	900	9B28LB
Ø 32	L-32	32	-	-	32	50	1,2	11/12	22,85	-	50	450	9B32LB
Ø 35	L-35	-	35	1"	-	50	1,2	11/12	25,45	-	50	450	9B35LB
Ø 40	L-40	40	-	-	40	50	1,2	11/12	30,75	-	50	450	9B40LB
Ø 42	L-42	-	42	1-1/4"	42	50	1,2	12/14	31,45	-	50	450	9B42LB*

<sup>1</sup> Factor de seguridad de tres incluido. \* Hasta agotar stock.

## Abrazaderas Metálicas

### Abrazadera S Doble M6



**Características:**

- Cerrada.
- Tirafondo M6x30 incorporado

**Aplicación:**

- Montaje de tubos en paralelo.



Datos						Precios (€/100 u.)	Envasado		
Diámetro	Denominación	Ø Tubos	Carga Máx. Apl. <sup>1</sup>	Grosor Tapa / Pata	Ancho Tapa / Pata	Abrazadera S Doble M6	Caja	Embalaje	Código
		Cobre	(Kg)				(unds)	(unds)	
Ø 12	SD-12	12	80	0,8/1,2	12	43,85	50	450	9B12SD
Ø 15	SD-15	15	80	0,8/1,2	12	50,15	50	450	9B15SD
Ø 18	SD-18	18	80	0,8/1,2	12	51,40	50	450	9B18SD
Ø 22	SD-22	22	80	0,8/1,2	12	53,90	50	450	9B22SD

\* Hasta agotar existencias. <sup>1</sup> Factor de seguridad de tres incluido.

### Abrazadera Isofónica M6



**Ventajas:**

- Goma EPDM, aísla e insonoriza.
- Apertura lateral.
- Uña levantada.



Datos						Precios (€/100 u.)	Envasado		
Diámetro	Denominación	Ø Tubos	Carga Máx. Apl. <sup>1</sup>	Grosor Tapa / Pata	Ancho Tapa / Pata	Abrazadera Isofónica M6	Caja	Embalaje	Código
		Cobre	(Kg)				(unds)	(unds)	
Ø 35	LI-35	35	55	1,2	11/14	47,25	25	225	9B35LI
Ø 42	LI-42	42	55	1,2	11/14	54,95	25	225	9B42LI
Ø 54	LI-54	54	55	1,2	12/16	62,10	25	150	9B54LI

\* Resto de referencias, ver Noke isofónica. (ver pág. 23).

<sup>1</sup> Factor de seguridad de tres incluido.

### Abrazadera Isofónica Doble M6



**Ventajas:**

- Goma EPDM, aísla e insonoriza.

**Aplicación:**

- Montaje de tubos en paralelo.

**Características:**

- Cerrada



Datos						Precios (€/100 u.)	Envasado		
Diámetro	Denominación	Ø Tubos	Carga Máx. Apl. <sup>1</sup>	Grosor Tapa / Pata	Ancho Tapa / Pata	Abrazadera Isofónica Doble M6	Caja	Embalaje	Código
		Cobre	(Kg)				(unds)	(unds)	
Ø 12	LID-12	12	80	0,8/1,2	12	50,15	50	450	9B12LID
Ø 15	LID-15	15	80	0,8/1,2	12	57,65	50	450	9B15LID
Ø 18	LID-18	18	80	0,8/1,2	12	60,15	50	450	9B18LID
Ø 22	LID-22	22	80	0,8/1,2	12	68,95	25	225	9B22LID

<sup>1</sup> Factor de seguridad de tres incluido.

## Abrazaderas Metálicas

### Abrazadera APOLOGAS® M6 Negra



**Ventajas:**

- El recubrimiento plástico especial de altas prestaciones.

**Características:**

- Tirafondo M6x30 incorporado.

**Aplicación:**

- Indicada para la instalación de tubos de gas.

Datos						Precios (€/100 u.)	Envasado		
Diámetro	Denominación	Ø Tubos	Carga Máx. Apl. <sup>1</sup>	Grosor Tapa / Pata	Ancho Tapa / Pata	Abrazadera APOLOGAS® M6 Negra	Caja	Embalaje	Código
		Cobre	(Kg)				(unds)	(unds)	
Ø 10	GN-10	10	55	1,2	11/14	32,70	100	900	9N10G
Ø 12	GN-12	12	55	1,2	11/14	33,35	100	900	9N12G
Ø 15	GN-15	15	55	1,2	11/14	34,35	100	900	9N15G
Ø 18	GN-18	18	55	1,2	11/14	34,70	50	450	9N18G
Ø 22	GN-22	22	55	1,2	11/14	36,25	50	450	9N22G
Ø 28	GN-28	28	55	1,2	11/14	38,00	50	450	9N28G
Ø 35	GN-35	35	55	1,2	11/14	48,40	50	450	9N35G
Ø 42	GN-42	42	55	1,2	11/14	55,80	25	225	9N42G
Ø 54	GN-54	54	55	1,2	12/16	65,20	25	225	9N54G*

<sup>1</sup> Factor de seguridad de tres incluido. \* Hasta agotar stock.

### Abrazadera APOLOGAS® M6 Doble Negra



**Ventajas:**

- El recubrimiento plástico especial de altas prestaciones.

**Características:**

- Tirafondo M6x30 incorporado.

**Aplicación:**

- Indicada para la instalación de tubos de gas.

Datos						Precios (€/100 u.)	Envasado		
Diámetro	Denominación	Ø Tubos	Carga Máx. Apl. <sup>1</sup>	Grosor Tapa / Pata	Ancho Tapa / Pata	Abrazadera APOLOGAS® M6 Doble Negra	Caja	Embalaje	Código
		Cobre	(Kg)				(unds)	(unds)	
Ø 15	GND-15	15	80	0,8/1,2	12	62,70	50	450	9N15GD
Ø 18	GND-18	18	80	0,8/1,2	12	66,45	50	450	9N18GD
Ø 22	GND-22	22	80	0,8/1,2	12	76,45	50	450	9N22GD
Ø 28	GND-28	28	80	0,8/1,5	12	82,75	25	225	9N28GD*

\* Hasta agotar existencias. <sup>1</sup> Factor de seguridad de tres incluido.

### Abrazadera APOLOGAS® M6 Amarilla



**Ventajas:**

- El recubrimiento plástico especial de altas prestaciones.

**Características:**

- Tirafondo M6x30 incorporado.

**Aplicación:**

- Indicada para la instalación de tubos de gas.

Datos						Precios (€/100 u.)	Envasado		
Diámetro	Denominación	Ø Tubos	Carga Máx. Apl. <sup>1</sup>	Grosor Tapa / Pata	Ancho Tapa / Pata	Abrazadera APOLOGAS® M6 Amarilla	Caja	Embalaje	Código
		Cobre	(Kg)				(unds)	(unds)	
Ø 12	GA-12	12	55	1,2	11/12	36,70	100	900	9A12G*
Ø 15	GA-15	15	55	1,2	11/12	37,95	100	900	9A15G
Ø 18	GA-18	18	55	1,2	11/12	38,40	50	450	9A18G
Ø 22	GA-22	22	55	1,2	11/12	40,75	50	450	9A22G
Ø 28	GA-28	28	55	1,2	11/12	41,65	50	450	9A28G
Ø 35	GA-35	35	55	1,2	11/12	52,05	50	450	9A35G*

\* Hasta agotar existencias. <sup>1</sup> Factor de seguridad de tres incluido.

## Abrazaderas Metálicas Reforzadas

Selector de Abrazaderas Metálicas Reforzadas						
Especificación	Reforzada R	Reforzada RI	Reforzada RIF	Reforzada Apologas	FIRCLAM®	Desagüe
IMAGEN						
Rango	18 hasta 200	18 hasta 400	15 hasta 63	22 hasta 110	28 hasta 170	50 hasta 250
Manguito Roscado	M8+M10	M8+M10	M8	M8 RGA22-60 M10 RGA75-110	M10 FC28-FC115 M12 FC140-FC170	M8
Baño (Resistencia Corrosión) <sup>1</sup>	Cincada	Cincada	Cincada	Plastificado Amarillo PET	Recubrimiento Inorgánico	Galvanizado Sendzimir
Resistencia recomendada Tracción (Kg)	150 hasta R100 200 R110-R200	150 hasta RI100 200 RI110-R400	80	150 hasta R90 200 R110	110 Kg - FC 28 - FC 60 125 Kg - FC 75 155 Kg - FC 90 190 Kg - FC 115 250 Kg - FC 140 330 Kg - FC 170	100
Grosor (mm)	2-2,5 s/m	2-2,5 s/m	1,25	2-2,5 s/m	1,2-1,5-2 s/m	0,8-1,2 s/m
Anchura (mm)	20	20	20	20	25-30 s/m	28
Aplicaciones	Eléctricas/ Sanitarias	A.C.S /Gas/ Aire Comprimido Tubos enfundados	A.C.S /Gas/ Aire Comprimido Tubos enfundados	Exteriores/Gas/ Ambientes corrosivos	Instalaciones Contraincendios y Climatización contraincendios	Instalaciones de desagüe y Aguas Pluviales

<sup>1</sup> **Cincado:** 24 HNS aparición corrosión blanca, 72 HNS aparición corrosión roja.

**Plastificado amarillo PET:** 288 HNS aparición corrosión blanca, 864 HNS aparición corrosión roja.

**Recubrimiento inorgánico:** 400 HNS aparición corrosión blanca, >1000 HNS aparición corrosión roja.

**Galvanizado sendzimir:** 288 HNS aparición corrosión blanca, 864 HNS aparición corrosión roja.

## Abrazaderas Metálicas Reforzadas

### Abrazadera Reforzada R M8 + M10


**Ventajas:**

- Tornillo imperdible.
- M8 + M10.
- Soldadura en cruz más resistente.



Datos									Precios (€/100 u.)	Envasado	
Diámetro	Denominación	Ø Tubos			Diámetro interior (mm)	Carga Máx. Apl. <sup>1</sup> (Kg)	Grosor Tapa / Pata	Ancho Tapa / Pata	Abrazadera Reforzada R M8 + M10	Caja	Código
		Hierro	Cobre	Plástico						(unds)	
Ø 18	R 18	3/8"	18	-	14-18	150	2	20	88,20	100	918R
Ø 22	R 22	1/2"	22	-	20-22	150	2	20	90,65	100	922R
Ø 28	R 28	3/4"	28	25	25-28	150	2	20	94,80	100	928R
Ø 35	R 35	1"	35	32	32-35	150	2	20	100,15	100	935R
Ø 40	R 40	1-1/4"	42	40	40-42	150	2	20	109,00	100	940R
Ø 50	R 50	1-1/2"	54	50	46-54	150	2	20	111,20	100	950R
Ø 60	R 60	2"	-	-	57-60	150	2	20	124,25	50	960R
Ø 63	R 63	-	63	63	61-64	150	2	20	128,60	50	963R
Ø 75	R 75	2-1/2"	76	75	72-76	150	2	20	144,95	50	975R
Ø 90	R 90	3"	89	90	85-90	150	2	20	154,80	50	990R
Ø 100	R 100	3-1/2"	-	100	97-101	150	2	20	164,60	50	9100R
Ø 110	R 110	-	108	110	106-112	200	2,5	20	167,85	50	9110R
Ø 125	R 125	4-1/2"	-	125	123-126	200	2,5	20	209,30	50	9125R
Ø 140	R 140	5"	-	140	135-140	200	2,5	20	259,40	50	9140R
Ø 160	R 160	6"	-	160	158-164	200	2,5	20	282,30	40	9160R
Ø 200	R 200	-	-	200	197-200	200	2,5	20	306,30	40	9200R

<sup>1</sup> Factor de seguridad de tres incluido.

### Abrazadera Reforzada Isofónica RI M8 + M10


**Ventajas:**

- Goma EPDM, aísla e insonoriza.
- Tornillo imperdible.
- M8 + M10.
- Soldadura en cruz más resistente.



Datos									Precios (€/100 u.)	Envasado	
Diámetro	Denominación	Ø Tubos			Diámetro interior (mm)	Carga Máx. Apl. <sup>1</sup> (Kg)	Grosor Tapa / Pata	Ancho Tapa / Pata	Abrazadera Reforzada Isofónica RI M8 + M10	Caja	Código
		Cobre	Hierro	Plástico						(unds)	
Ø 18	RI 18	18	3/8"	-	18	150	2	20	114,45	100	918RI
Ø 22	RI 22	22	1/2"	-	20-22	150	2	20	124,25	100	922RI
Ø 28	RI 28	28	3/4"	25	25-28	150	2	20	126,45	100	928RI
Ø 35	RI 35	35	1"	32	32-35	150	2	20	136,25	100	935RI
Ø 40	RI 40	42	1-1/4"	40	40-42	150	2	20	150,40	100	940RI
Ø 50	RI 50	54	1-1/2"	50	46-54	150	2	20	162,40	100	950RI
Ø 60	RI 60	-	2"	-	57-60	150	2	20	183,10	50	960RI
Ø 63	RI 63	63	-	63	61-64	150	2	20	207,10	50	963RI
Ø 75	RI 75	76	2-1/2"	75	72-76	150	2	20	213,65	50	975RI
Ø 90	RI 90	89	3"	90	85-90	150	2	20	234,35	50	990RI
Ø 100	RI 100	-	3-1/2"	100	97-101	150	2	20	257,25	50	9100RI
Ø 110	RI 110	108	-	110	106-112	200	2,5	20	287,75	50	9110RI
Ø 125	RI 125	-	4-1/2"	125	123-126	200	2,5	20	323,75	50	9125RI
Ø 140	RI 140	-	5"	140	135-140	200	2,5	20	377,15	50	9140RI
Ø 160	RI 160	-	6"	160	158-164	200	2,5	20	424,00	40	9160RI
Ø 200	RI 200	-	-	200	197-200	200	2,5	20	500,30	40	9200RI
Ø 220	RI 220	220	8"	-	215-220	200	2,5	20	512,30	25	9220RI
Ø 250	RI 250	-	-	250	249-254	200	2,5	20	536,30	30	9250RI
Ø 300	RI 300	-	-	300	299-314	200	2,5	20	630,00	20	9300RI
Ø 315	RI 315	-	-	315	314-319	200	2,5	20	706,30	20	9315RI
Ø 355	RI 355	-	-	355	354-359	200	2,5	20	965,75	20	9355RI
Ø 400	RI 400	-	-	400	399-404	200	2,5	20	1088,90	20	9400RI

<sup>1</sup> Factor de seguridad de tres incluido.

## Abrazaderas Metálicas Reforzadas

### Abrazadera Reforzada Isofónica Rápida RIF M8



**Ventajas:**

- Goma EPDM, aísla e insonoriza.
- Rapidez de instalación: una vez montada la fijación, se reduce un 30% el tiempo de instalación.

• Sistema de basculación que permite:

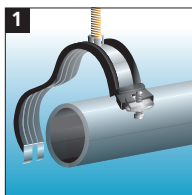
1. Un montaje frontal de la tapa.
  2. Montar un sólo tornillo.
- Soldadura en cruz más resistente.

**Características:**

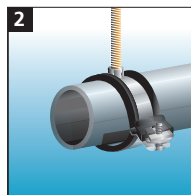
- Rosca M8

**Aplicación:**

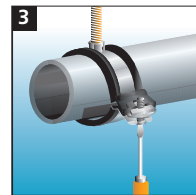
- Instalación de abrazaderas de cargas medias.



1  
Abrir abrazadera e introducir el tubo.



2  
Cerrar abrazadera.



3  
Atornillar.



**Nueva Reforzada Isofónica Rápida**

8 seg. + 2 seg. + 5 seg. = 15 seg.

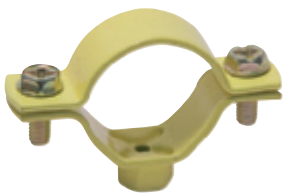
**Abrazadera Reforzada Isofónica Normal**

12 seg. + 3 seg. + 10 seg. = 25 seg.

Datos									Precios (€/100 u.)		Envasado	
Diámetro	Denominación	Ø Tubos			Diámetro interior (mm)	Carga Máx. Apl. <sup>1</sup> (Kg)	Grosor Tapa / Pata	Ancho Tapa / Pata	Abrazadera Reforzada Isofónica Rápida RIF M8	Caja (unds)	Código	
		Cobre	Hierro	Plástico								
Ø 15	RIF 15	15	1/4"	-	13-15	80	1,25	20	63,55	100	915RIF	
Ø 18	RIF 18	18	3/8"	16	14-18	80	1,25	20	68,30	100	918RIF	
Ø 22	RIF 22	22	1/2"	20	20-22	80	1,25	20	74,15	100	922RIF	
Ø 28	RIF 28	28	3/4"	25	25-28	80	1,25	20	81,20	100	928RIF	
Ø 35	RIF 35	35	1"	32	32-35	80	1,25	20	90,65	100	935RIF	
Ø 40	RIF 40	42	1-1/4"	40	40-42	80	1,25	20	103,60	100	940RIF	
Ø 48	RIF 48	54	1-1/2"	50	48-54	80	1,25	20	114,45	50	948RIF	
Ø 60	RIF 60	-	2"	-	57-60	80	1,25	20	124,25	50	960RIF	
Ø 63	RIF 63	63	-	63	61-64	80	1,25	20	128,60	50	963RIF	

<sup>1</sup> Factor de seguridad de tres incluido.

### Abrazadera APOLOGAS® M8/10 Reforzada Amarilla



**Ventajas:**

- El recubrimiento plástico especial de altas prestaciones evita la corrosión electrolítica entre cobre y acero.
- Tornillo imperdible.
- Soldadura en cruz más resistente.

**Características:**

- De Ø 22 a 60 rosca M8.
- De Ø 75 a 110 rosca M10.

**Aplicación:**

- Indicada para la instalación de tubos de gas.

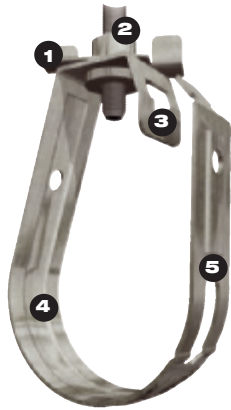


Datos									Precios (€/100 u.)		Envasado	
Diámetro	Denominación	Ø Tubos			Rosca	Diámetro interior (mm)	Carga Máx. Apl. <sup>1</sup> (Kg)	Grosor Tapa / Pata	Ancho Tapa / Pata	Abrazadera APOLOGAS® Reforzada Amarilla	Caja (unds)	Código
		Cobre	Hierro	Rosca								
Ø 22	RGA-22	22	1/2"	M8	20-22	150	2	20	151,50	100	9A22RG	
Ø 28	RGA-28	28	3/4"	M8	25-28	150	2	20	160,25	100	9A28RG	
Ø 35	RGA-35	35	1"	M8	32-35	150	2	20	172,20	100	9A35RG	
Ø 40	RGA-40	42	1-1/4"	M8	40-42	155	2	20	188,55	100	9A40RG	
Ø 50	RGA-50	54	1-1/2"	M8	46-54	150	2	20	203,85	50	9A50RG*	
Ø 60	RGA-60	64	2"	M8	57-60	150	2	20	226,70	50	9A60RG	
Ø 75	RGA-75	76	2-1/2"	M10	72-76	150	2	20	261,60	50	9A75RG*	
Ø 110	RGA-110	108	4"	M10	106-114	200	2,5	20	374,95	50	9A110RG*	

\* Hasta agotar existencias. <sup>1</sup> Factor de seguridad de tres incluido.

## Abrazaderas Metálicas Reforzadas

### Abrazadera FIRCLAM®

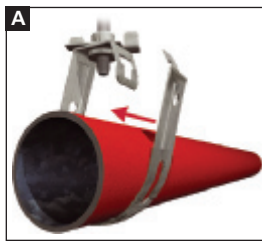


#### Características:

- ❶ Palomilla regulación manual.
- ❷ Tuerca M10 (5" y 6" tuerca M12).
- ❸ Cierre rápido
- ❹ Reforzada con nervio central.
- ❺ Recubrimiento orgánico. Resistencia 4 veces superior al cincado tradicional.



#### Instalación:



Colocar el tubo.



Presionar lateralmente.

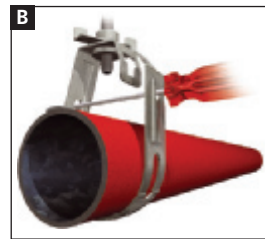


Regular la altura mediante la tuerca M10.

#### Manipulación:



Introducir un destornillador.



Realizar palanca.

Datos							Precios(€/100 u.)	Envasado	
Diámetro	Denominación	Ø Tubos		Carga Máx. Apl. <sup>1</sup> (Kg)	Grosor Tapa / Pata	Ancho Tapa / Pata	Abrazadera FIRCLAM®	Caja	Código
		Pulg.	(mm)					(unds)	
Ø 28	FC-28	3/4"	25-28	110	1,2	25	123,15	100	928FC
Ø 35	FC-35	1"	34-35	110	1,2	25	129,70	100	935FC
Ø 40	FC-40	1-1/4"	42-45	110	1,2	25	139,50	100	940FC
Ø 50	FC-50	1-1/2"	48-51	110	1,2	25	148,25	50	950FC
Ø 60	FC-60	2"	57-60	110	1,5	25	185,30	25	960FC
Ø 75	FC-75	2-1/2"	70-76	125	1,5	25	211,45	25	975FC
Ø 90	FC-90	3"	83-90	155	1,5	25	227,80	25	990FC
Ø 115	FC-115	4"	108-114	190	2,0	25	329,20	15	9115FC
Ø 140	FC-140	5"	140	250	2,0	30	438,20	10	9140FC
Ø 170	FC-170	6"	165-168	330	2,5	30	576,60	1	9170FC

## Abrazaderas Metálicas Reforzadas

### Abrazadera D



**Ventajas:**

- No daña el tubo.
- Tornillos más tuercas imperdibles.

**Características:**

- Rosca M8.
- Galvanizado Sendzimir.

**Aplicación:**

- Sujeción tubos de desagüe.



Datos						Precios(€/100 u.)	Envasado	
Diámetro	Denominación	Ø Tubos	Carga Máx. Apl. (Kg)	Grosor Tapa / Pata	Ancho Tapa / Pata	Abrazadera D	Caja	Código
		PVC					(unds)	
Ø 50	D-50	50	110	0,8	28	114,45	50	950D
Ø 60	D-60	60	110	0,8	28	116,65	50	960D
Ø 75	D-75	75	110	0,8	28	129,70	50	975D
Ø 80	D-80	-	110	0,8	28	130,80	50	980D
Ø 90	D-90	90	110	0,8	28	144,95	50	990D
Ø 100	D-100	-	110	0,8	28	146,05	50	9100D
Ø 110	D-110	110	110	0,8	28	151,50	50	9110D
Ø 125	D-125	125	110	0,8	28	170,05	50	9125D
Ø 150	D-150	-	110	0,8	28	210,35	50	9150D
Ø 160	D-160	160	110	1	28	236,55	50	9160D
Ø 200	D-200	200	110	1	28	293,20	50	9200D
Ø 250	D-250	-	110	1	28	400,05	25	9250D

### SopORTE EM



**Ventajas:**

- Regulable en altura, permite salvar irregularidades.



**Características:**

- Reforzado con nervios en toda su estructura.
- Colisos para facilitar su colocación.
- Espárrago M8 x 15 soldado.
- No se incluye el sistema de fijación.

**Aplicación:**

- Fijación de abrazaderas (desagüe, reforzadas) y elementos roscados (manguitos, cáncamos,...)

- Permite empotramiento D+SopORTE EM.
- Ahorro de stocks.

Datos	Precios (€/100 u.)	Envasado	
Denominación	SopORTE EM	Caja	Código
		(unds)	
SEM	75,20	50	98EM

## Grapas Metálicas

### Grapa Multigrap Isofónica

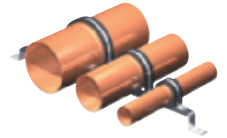


#### Ventajas:

- Goma EPDM, aísla e insonoriza.
- Permite el montaje en paralelo.

#### Características:

- Agujero  $\varnothing$  7x12.



Datos								Precios (€/100 u.)	Envasado		
Diámetro	Denominación	Ø Tubos		Carga Máx. Apl. (Kg)	Taladro soporte abarcado	Grosor Tapa / Pata	Ancho Tapa / Pata	Grapa Multigrap Isofónica	Caja	Embalaje	Código
		Cobre	Hierro						(unds)	(unds)	
Ø 15	MG-15	15	-	240	3	1,5	20	50,50	50	500	915GMI*
Ø 18	MG-18	18	3/8"	240	3	1,5	20	53,90	50	500	918GMI*
Ø 22	MG-22	22	1/2"	240	3	1,5	20	58,15	50	450	922GMI*
Ø 28	MG-28	28	3/4"	240	4	1,5	20	67,30	50	-	928GMI*
Ø 35	MG-35	35	1"	240	4	1,5	20	77,45	50	-	935GMI*
Ø 42	MG-42	42	1 1/4"	240	4	1,5	20	90,50	25	-	942GMI*
Ø 54	MG-54	54	-	240	5	1,5	20	113,35	25	-	954GMI*
Ø 60	MG-60	64	2"	240	5	1,5	20	122,10	25	-	960GMI*
Ø 75	MG-75	76	2 1/2"	240	-	1,5	20	132,00	25	-	975GMI*

\* Hasta agotar existencias.

### Tornillo Multigrap



Datos		Precios (€/100 u.)	Envasado		
Diámetro	Denominación	Tornillo Multigrap	Caja	Embalaje	Código
			(unds)	(unds)	
M6	M6x15	6,15	100	4.000	9615TMG

### Soporte Multigrap Isofónico



Datos		Precios (€/u.)	Envasado	
Nºtaladros roscados M6	Longitud total	Soporte Multigrap Isofónico	Embalaje	Código
	(mm)			
SM-3	140	2,50	25	93SMI
SM-4	165	2,85	25	94SMI
SM-5	190	3,20	50	95SMI
SM-6	215	3,65	25	96SMI
SM-7	240	4,05	25	97SMI
SM-8	265	4,40	25	98SMI
SM-9	290	4,85	25	99SMI
SM-10	315	5,20	25	910SMI
SM-11	340	5,50	25	911SMI
SM-12	365	5,95	25	912SMI*
SM-13	390	6,40	25	913SMI
SM-14	415	6,75	25	914SMI
SM-15	440	7,00	25	915SMI
SM-16	465	7,30	10	16SMI*
SM-17	490	7,80	10	17SMI*
SM-18	515	8,20	10	18SMI*
SM-19	540	8,40	10	19SMI*
SM-20	565	8,90	10	20SMI*
SM-21	590	9,25	5	21SMI*
SM-22	615	9,65	5	22SMI*
SM-25	690	13,90	5	25SMI

#### Elección perfil / Soporte: Suma de grapas.

El número de taladros del soporte será el de la 1ª grapa (ver tabla de grapas Multigrap) + los de las grapas restantes menos 1 de cada una (por compartir un mismo taladro cada dos grapas).



\* Hasta agotar existencias.

## Grapas Metálicas

### Grapa F



**Ventajas:**

- Reforzada con dos nervios hasta la base.

**Características:**

- Agujero  $\varnothing$  6,5 mm.

Datos								Precios (€/100 u.)	Envasado		
Diámetro	Denominación	Ø Tubos			Carga Máx. Apl. (Kg)	Grosor Tapa / Pata	Ancho Tapa / Pata	Grapa F	Caja	Embalaje	Código
		Métrica	Hierro	Plástico					(unds)	(unds)	
Ø 6	F-6	-	-	-	25	0,8	12	5,35	100	4.000	96F
Ø 8	F-8	-	-	-	25	0,8	12	5,55	100	4.000	98F
Ø 10	F-10	-	1/8"	-	25	0,8	12	6,25	100	1.800	910F
Ø 12	F-12	-	-	-	25	0,8	12	6,85	100	1.800	912F
Ø 14	F-14	-	1/4"	-	30	1	1,5	7,75	100	1.800	914F
Ø 16	F-16	16	-	16	30	1	1,5	8,05	100	1.800	916F
Ø 18	F-18	-	3/8"	-	30	1	1,5	9,30	100	1.800	918F
Ø 20	F-20	20	-	20	35	1,2	18	10,75	100	900	920F
Ø 22	F-22	-	1/2"	-	35	1,2	18	12,10	100	900	922F
Ø 25	F-25	25	-	25	35	1,2	18	12,60	100	900	925F
Ø 26	F-26	-	3/4"	-	35	1,2	18	13,20	100	900	926F
Ø 28	F-28	-	-	-	35	1,2	18	14,40	100	900	928F
Ø 32	F-32	32	1"	32	40	1,5	20	22,00	100	900	932F
Ø 40	F-40	40	-	40	40	1,5	20	27,15	50	450	940F
Ø 42	F-42	-	1 1/4"	40	40	1,5	20	28,20	50	450	942F*
Ø 50	F-50	50	-	-	40	1,5	20	41,95	50	450	950F
Ø 63	F-63	63	-	63	40	1,5	20	57,05	25	225	963F

\* Hasta agotar existencias.

### Grapa U



**Ventajas:**

- Nervio de refuerzo hasta la base.

**Características:**

- Agujero  $\varnothing$  6,5 mm.

Datos								Precios (€/100 u.)	Envasado		
Diámetro	Denominación	Ø Tubos			Carga Máx. Apl. (Kg)	Grosor Tapa / Pata	Ancho Tapa / Pata	Grapa U	Caja	Embalaje	Código
		Métrica	Hierro	Plástico					(unds)	(unds)	
Ø 16	U-16	16	-	16	60	1,2	14	11,00	100	900	916U
Ø 20	U-20	20	-	20	60	1,2	14	13,10	100	900	920U
Ø 22	U-22	-	1/2"	-	70	1,2	16	14,70	100	900	922U
Ø 25	U-25	25	-	25	70	1,2	16	18,45	100	900	925U
Ø 28	U-28	-	3/4"	-	70	1,2	16	19,80	100	900	928U
Ø 32	U-32	32	1"	32	70	1,2	16	21,90	100	900	932U
Ø 40	U-40	40	-	40	80	1,2	20	31,20	50	450	940U
Ø 50	U-50	50	-	50	80	1,2	20	40,35	25	225	950U
Ø 63	U-63	63	2"	63	80	1,2	20	59,30	25	225	963U

\* Hasta agotar existencias.

### Grapas para Pistolas de Gas

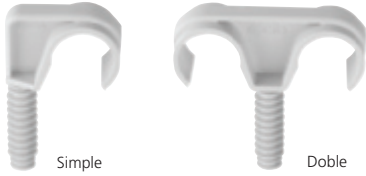


- Especiales para pistola a gas.
- 3 modelos para cada necesidad de instalación: metálica o plástico (sencilla o doble).

Ver página 59.

## Grapas de Plástico

### Grapa TACLIP® Simple / Doble



Simple

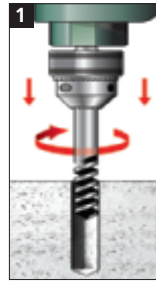
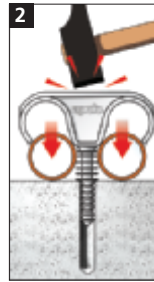
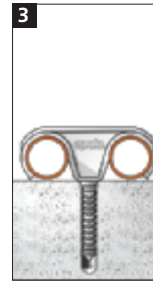
Doble

#### Ventajas:

- **Multimedida.** Cada grapa fija 3 Ø de tubo.
- **Anillos de autocentraje.**
- **Rapidez de instalación.**

#### Características:

- **Poliamida 6°.**
- **Libre de halógenos.**
- **Para broca Ø 8.**

1  
Taladrar con broca de 8 mm.2  
Presentar tubo y golpear.3  
Fijación terminada.

Anillos de autocentraje  
Alinea el taco con el agujero.



20 seg.

Datos						Precios (€/100 u.)		Envasado		
Diámetro	Denominación	Ø Tubos			Medidas Tubo	Grapa TACLIP® Simple	Grapa TACLIP® Doble	Caja	Embalaje	Código
		Métrica	Hierro	Cobre				(unds)	(unds)	
Ø 18	FTS18	16	3/8"	18	16-19	31,25	-	100	900	918FTS
	FTD18	16	3/8"	18	16-19	-	40,50	50	450	918FTD
Ø 22	FTS22	20	1/2"	22	20-23	33,60	-	100	600	922FTS
	FTD22	20	1/2"	22	20-23	-	43,00	50	300	922FTD
Ø 28	FTS28	25	3/4"	28	25-29	39,45	-	50	450	928FTS
	FTD28	25	3/4"	28	25-29	-	59,10	50	-	928FTD

### TACCABLE®



#### Ventajas:

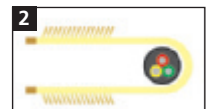
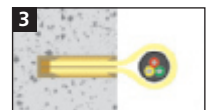
- **Rapidez de instalación y fijación.** Taladrar e insertar. No necesitas ni tacos ni tornillos.
- **Polivalencia:** dos medidas sujetan cables de 3 a 28 mm.

#### Características:

- **Instalación con broca de Ø 6.**
- **Resistencia 30Kg.**
- **Poliamida 6.**
- **Libre de halógenos**

#### Aplicación:

- **Fijación de tubos/cables en revoque, hendiduras de muro y suelos de hormigón pavimentado.**

1  
Taladrar con broca 6.2  
Insertar los cables.3  
Introducir grapa en el agujero.

Datos		Precios(€/100 u.)	Envasado		
Diámetro	Denominación	TACCABLE®	Caja	Embalaje	Código
			(unds)	(unds)	
Ø 3-13	TCB 3-13	13,55	200	3.600	913TCB
Ø 13-28	TCB 13-28	17,15	100	900	928TCB

## Grapas de Plástico

### Plastigrap®



Envasado Mínimo

Cajas cartón  
5 bolsas x 100 piezas.

Cajas plástico  
100 piezas/caja



Denominación		Bolsa			Caja de Plástico			
		€/100 u.	Embalaje	Código	€/100 u.	Embalaje	Código	
Conductores Paralelos	Natural	TV	6,85	4.500	1TVPLG	-	-	-
		PB-0	5,20	9.000	10CPPLG	5,30	6.000	910CPPLG
	Blanco	PB-1	5,70	9.000	11CPPLG	6,65	3.000	911CPPLG
		PB-2	6,20	4.500	12CPPLG	6,85	3.000	912CPPLG
		PB-3	6,85	4.500	13CPPLG	-	-	-

\* Cinco bolsitas por caja.

Denominación		Bolsa			Caja de Plástico			
		€/100 u.	Embalaje	Código	€/100 u.	Embalaje	Código	
Mangueras	Blanco	RB-4	4,70	9.000	14PLG	-	-	-
		RB-5	-	-	-	5,30	3.000	915PLG
		RB-6	4,80	4.500	16PLG	5,95	3.000	916PLG
		RB-7	5,50	4.500	17PLG	6,65	1.300	917PLG
		RB-8	5,60	4.500	18PLG	7,00	1.300	918PLG
		RB-9	5,95	4.500	19PLG	8,00	1.200	919PLG
	Gris	RB-10	7,05	4.500	110PLG	8,60	1.200	9110PLG
		RG-6	4,80	4.500	6PLG	-	-	-
		RG-7	5,50	4.500	7PLG	-	-	-
		RG-8	5,60	4.500	8PLG	-	-	-
		RG-9	6,55	4.500	9PLG	-	-	-
		RG-10	7,05	4.500	10PLG	-	-	-
	Negro	RG-12	8,40	3.000	12PLG	-	-	-
		RG-14	10,30	500	G14PLG	-	-	-
		RG-17	11,45	500	G17PLG	-	-	-
		RN-6	4,80	4.500	46PLG	5,45	3.000	946PLG
		RN-7	5,50	4.500	47PLG	6,65	1.300	947PLG
Negro	RN-8	5,60	4.500	48PLG	7,00	1.300	948PLG	
	RN-9	5,95	4.500	49PLG	8,00	1.200	949PLG	
	RN-10	7,00	4.500	410PLG	8,60	1.200	9410PLG	
	RN-12	8,40	3.000	412PLG	10,30	800	9412PLG	
	RN-14	10,30	500	414PLG	12,60	800	9414PLG	
RN-17	11,45	500	417PLG	13,75	800	9417PLG		

#### Mangueras, cables coaxiales 0,6/1KV y fibra óptica

Ø	1x1	1x1,5	1x2,5	1x4	1x6	1x10	1x16	1x25	1x35	1x50	1x70	2x0,5	2x1,5	2x2,5	2x4
4	X	-	-	-	-	-	-	-	-	-	-	X	-	-	-
5	-	-	-	-	-	-	-	-	-	-	-	-	-	-	-
6	-	X	X	-	-	-	-	-	-	-	-	-	-	-	-
7	-	-	-	X	-	-	-	-	-	-	-	-	-	-	-
8	-	-	-	-	X	X	-	-	-	-	-	-	-	-	-
9	-	-	-	-	-	X	-	-	-	-	-	-	X	-	-
10	-	-	-	-	-	-	X	-	-	-	-	-	-	X	-
12	-	-	-	-	-	-	-	X	X	-	-	-	-	-	X
14	-	-	-	-	-	-	-	-	-	X	-	-	-	-	-
17	-	-	-	-	-	-	-	-	-	-	X	-	-	-	-
Ø	2x6	2x10	2x16	3x1,5	3x2,5	3x4	3x6	3x10	3x16	4x1,5	4x2,5	4x4	4x6	4x10	4x16
4	-	-	-	-	-	-	-	-	-	-	-	-	-	-	-
5	-	-	-	-	-	-	-	-	-	-	-	-	-	-	-
6	-	-	-	-	-	-	-	-	-	-	-	-	-	-	-
7	-	-	-	-	-	-	-	-	-	-	-	-	-	-	-
8	-	-	-	-	-	-	-	-	-	-	-	-	-	-	-
9	-	-	-	-	-	-	-	-	-	-	-	-	-	-	-
10	-	-	-	X	-	-	-	-	-	X	-	-	-	-	-
12	-	-	-	-	X	X	-	-	-	X	X	X	X	-	-
14	X	X	-	-	-	-	X	-	-	-	-	X	X	-	-
17	-	X	X	-	-	-	-	X	X	-	-	-	X	X	X

Los datos aparecidos en esta tabla son orientativos. En caso de duda, contactar con apolo.

## Bridas de Plástico

### Bridapolo Nylon



#### Ventajas:

- Punta con ángulo.
- Bordes redondeados.
- Lengüeta con 4 dientes de agarre.



#### Características:

- UL 94 V-2 según norma MIL-SPECM20693B.
- Poliamida 6.6.

Consultar surtido.

Denominación	Datos			Precios(€/100 u.)	Envasado				
	Medidas (mm)	Ø Mazo (mm)	Carga Máx. Apl. (Kg)		Bridapolo Nylon	Bolsa (unds)	Caja (unds)	Embalaje (unds)	Código Natural
BD-2,5x102	2,5x102	19	8	1,30	100	500	9.000	125102BAN	425102BAN
BD-2,5x203	2,5x203	50	8	3,15	100	500	4.500	125203BAN	425203BAN
BD-3,6x140	3,6x140	34	18	3,00	100	500	4.500	136140BAN	436140BAN
BD-3,6x204	3,6x204	50	18	4,30	100	-	2.000	136204BAN	436204BAN
BD-3,6x302	3,6x302	77	18	6,60	100	-	1.000	136302BAN	436302BAN
BD-3,6x372	3,6x372	100	18	8,55	100	-	1.000	136372BAN	436372BAN
BD-4,8x186	4,8x186	46	22	4,90	100	-	1.000	148186BAN	448186BAN
BD-4,8x286	4,8x286	75	22	8,00	100	-	1.000	148286BAN	448286BAN
BD-4,8x368	4,8x368	100	22	9,45	100	-	1.000	148368BAN	448368BAN
BD-7,6x202	7,6x202	48	54	12,20	100	-	1.000	176202BAN	476202BAN
BD-7,6x292	7,6x292	75	54	15,35	100	-	1.000	176292BAN	476292BAN
BD-7,6x368	7,6x368	100	54	17,85	100	-	1.000	176368BAN	476368BAN
BD-9,0x798	9,0x798	230	79	65,10	50	-	250	190798BAN	490798BAN

### Herramienta Tensora Manual



#### Aplicación:

- Para Bridapolo nylon de 2,5 a 4,8 mm de ancho.



Datos	€/Unidad Neto	Código
Tensora manual	24,00	WT1

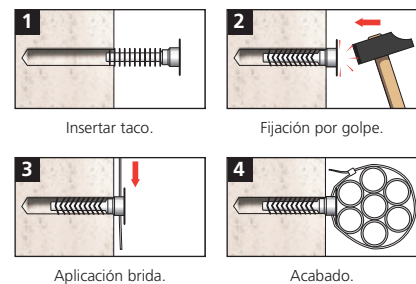
### Tacobrid Autocentrable



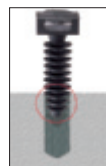
#### Ventajas:

- Se posiciona sin necesidad de sujetarlo.
- Anillos de autocentrado. Afincan el taco en el agujero y facilitan la instalación.
- Aletas en la cabeza para una mayor adaptación a los cables.

#### Aplicación:



**PATENTADO**



Tacobrid de Apolo

Otros



Diámetro	Denominación	Datos			Precios (€/100 u.)	Envasado		
		Ø Taladro Mampostería (mm)	Ø Taladro Hormigón (mm)	Profundidad mín. (mm)		Tacobrid	Caja (unds)	Embalaje (unds)
Ø 6	Tacobrid 6	6	6	25	8,00	100	1.800	946TB
Ø 8	Tacobrid 8	8	8	35	9,25	100	900	948TB

## Bridas de Plástico

### Basebrid Adhesiva



**Aplicación:**

- Ideal para instalaciones provisionales.



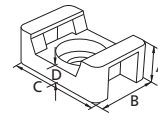
Datos			Precios (€/100 u.)	Envasado		
Denominación	Medidas	Ancho Bridapolo	Basebrid Adhesiva	Caja	Embalaje	Código
	(mm)			(unds)	(unds)	
Basebrid adhesiva 20x20	20x20	hasta 3,6	17,80	100	1.800	9119BBA
Basebrid adhesiva 25x25	25x25	hasta 4,8	30,05	100	900	9128BBA

### Basebrid Atornillable



**Aplicación:**

- Ideal para fijación (madera, acero, aluminio, panel sandwich) en cualquier superficie dependiendo de la correcta elección del tornillo.



Datos							Precios (€/100 u.)	Envasado		
Denominación	Medidas (mm)				Ancho Bridapolo	Ø Taladro	Basebrid Adhesiva	Caja	Embalaje	Código
	A	B	C	D				(unds)	(unds)	
Basebrid atornillable 5	7	9	14	4	hasta 2,5	3	13,35	100	1.800	915BBT
Basebrid atornillable 9	9	16	23	5	hasta 8,8	6	17,80	100	4.000	919BBT

### Gama BASEBRID



BT



BD



BL

**Ventajas:**

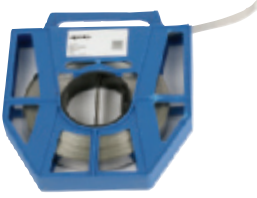
- Especial para pistola a gas.
- Basebrid, basebrid lateral y basebrid doble: una sujeción para cada tipo de instalación.

Ver página 56.



## Bridas Inoxidables

### Brida Flejinox



#### Ventajas:

- El fleje se adapta a cualquier forma de poste y tipo de material (hierro, hormigón, etc.).
- Fácil montaje. Economía de tiempo.
- Permite instalación 1 o 2 vueltas (doble resistencia).

#### Características:

- Fleje laminado en frío de superficie muy pulida, cantos redondeados y sin rebabas para evitar cortes en las manos durante la instalación.

#### Aplicación:

Fijación de señales de tráfico, carteles, señalizaciones, papeleras, bajantes...



Denominación	Datos		Precios (€/metro)	Envasado	
	Carga max. aplic. 1 vuelta (kg)	Carga max. aplic. 2 vueltas (kg)		Caja (unds)	Código
Flejinox 10x0,4	160	320	2,35	1 rollo de 50 m.	X1004FX
Flejinox 10x0,7	280	560	3,45	1 rollo de 50 m.	X1007FX
Flejinox 12,7x0,4	210	420	3,15	1 rollo de 31 m.	X12704FX
Flejinox 12,7x0,7	355	710	3,85	1 rollo de 31 m.	X12707FX
Flejinox 16x0,4	260	520	3,40	1 rollo de 31 m.	X1604FX
Flejinox 16x0,7	445	890	4,20	1 rollo de 31 m.	X1607FX
Flejinox 20x0,4	305	610	3,95	1 rollo de 50 m.	X2004FX
Flejinox 20x0,7	535	1070	6,15	1 rollo de 50 m.	X2007FX

### Hebilla Flejinox



#### Ventajas:

- Acero Inoxidable AISI 304.



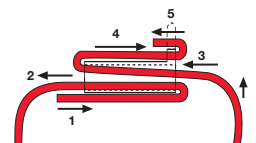
Denominación	Datos	Precios (€/100 u.)	Envasado	
			Caja (unds)	Código
Hebilla Flejinox 10		70,20	100	9X10HFX
Hebilla Flejinox 12,7		99,20	100	9X127HFX
Hebilla Flejinox 16		111,10	100	9X16HFX
Hebilla Flejinox 20		135,30	100	9X20HFX

### Grapa Flejinox



#### Ventajas:

- Acero Inoxidable AISI 304.



Denominación	Datos	Precios (€/100 u.)	Envasado		
			Caja (unds)	Embalaje (unds)	Código
Grapa Flejinox 10		31,45	100	1.800	9X10GFX
Grapa Flejinox 20		67,75	100	900	9X20GFX

## Bridas Inoxidables

### Banda de Protección (EPDM)



**Ventajas:**

- Para Flejinox de 20 mm.

Datos	Precios (€/metro)	Envasado	
Denominación	Banda de protección (EPDM)	Caja	Código
		(unds)	
Banda Protección 20	3,05	Rollo de 10 mts	20BPFX

### Malla



**Ventajas:**

- Acero galvanizado en caliente.

Datos		Precios (€/100 u.)	Envasado	
Denominación	Para fleje	Malla	Bolsa	Código
			(unds)	
40x25	20	195,80	100	4025MFX

### Flejadora de Tornillo



**Características:**

- Indicada para trabajar en cualquier posición (tensado manual).

- Maletín completo compuesto de: flejadora de tornillo, pinza doblado, cizalla y martillo.

Flejadora de Tornillo		
Denominación	€/Unidad Neto	Código
Flejadora suelta	242,00	9FTLL
Maletín completo	685,00	FTLLC

\* Instrucciones de uso junto con flejadora de tornillo.

### Flejadora de Palanca



**Características:**

- Indicada para trabajar desde el suelo o en plataforma estable

- Maletín completo compuesto de: flejadora de palanca, pinza doblada, cizalla, martillo y 100 grapas Flejinox 20.

Flejadora de Palanca		
Denominación	€/Unidad Neto	Código
Flejadora suelta	882,00	9FPAL
Maletín completo	1181,00	FPC

\* Instrucciones de uso junto con flejadora de palanca.

## Bridas Inoxidables

### Pinza Doblado



**Ventajas:**

- Indicada para efectuar el doblado del fleje.

Pinza Doblado		
Denominación	€/Unidad Neto	Código
Pinza doblado	39,90	9FPD

### Cizalla

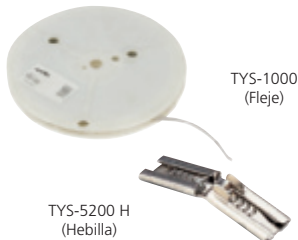


**Ventajas:**

- Indicada para cortar el fleje.

Cizalla		
Denominación	€/Unidad Neto	Código
Cizalla	110,00	9FCIZ

### Bridapolo Inox



**Características:**

- Acero inoxidable AISI 316 (Inox A4).

**Aplicación:**

- Indicada para aplicaciones navales, ambientes corrosivos y temperaturas extremas.
- Se utiliza para sujeciones a partir de 50 mm de Ø.



Denominación	Datos			Precios		Envasado	
	Grosor (mm)	Ancho (mm)	Carga máx. aplicación (kg)	Brida (€/metro)	Pieza Unida (€/100 u.)	Caja (unds)	Código
TYS-1000	0,23	7,9	90	7,15	-	1 rollo de 150 mts	9XBAX
TYS 5200 H	-	9,7	-	-	144,10	50	9XUAX

## Bridas Metálicas

### Abrazadera Sinfín



**Ventajas:**

- Bordes redondeados para evitar el corte en mamparas y tubos.

**Características:**

- Acero cincado.

**Aplicación:**

- Recomendada para mangueras y tubos.

Denominación	Datos			Precios (€/100 u.)	Envasado		
	Grosor (mm)	Ancho (mm)	Par apriete Kg/cm	Sinfín	Caja (unds)	Embalaje (unds)	Código
SF-10-16	0,8	9	2,5	50,35	100	1000	910SF
SF-12-20	0,8	9	2,5	51,55	100	1000	912SF
SF-15-25	0,8	9	2,5	56,95	100	1000	915SF
SF-20-32	0,8	9	3	62,35	100	1000	920SF
SF-25-40	0,8	9	3	67,15	100	-	925SF
SF-32-50	0,8	9	3	74,35	100	-	932SF
SF-40-60	0,8	9	3	83,95	100	-	940SF
SF-50-70	0,8	9	3	91,10	50	500	950SF
SF-70-90	0,8	9	3	110,10	50	-	970SF*
SF-90-110	0,8	9	3	134,05	25	-	990SF
SF-100-120	0,8	9	3	144,95	25	-	9100SF

\* Hasta agotar existencias.

### Cintapolo



**Ventajas:**

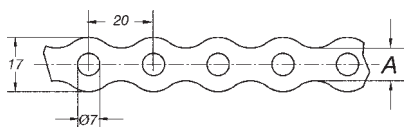
- Se adapta a cualquier poste y tipo de material.
- Se puede instalar con clavadora gas.

**Características:**

- Fabricado en acero dulce con acabado galvanizado sendzimir

**Aplicación:**

- Fijación de tuberías, elementos colgantes, etc. Reforzado de mazos de cable, suspensión de tuberías, etc. Obras, tabiques, etc. Bajantes de PVC, baterías de tubos.



Material	Datos			Precios (€/rollo)	Envasado	
	Espesor (mm)	A (mm)	Carga máx. tracción (Kg)	Cintapolo®	Embalaje (unds)	Código
Acero Galvanizado	0,7	10,4	95	8,55	10 rollos de 10 m	CA